

Kooste psykiatrian sekä mielenterveys- ja päihdepalveluiden selvitystyöryhmän loppuraporttiin annetuista lausunnoista

Aluehallitus 9.10.2023



Pirkanmaan
hyvinvointialue

Johdanto

- Selvitystyöhön on saatu arvokkaita kommentteja, lausuntoja ja palautteita.
- 30.9.2023 mennessä annetuista kommentteista, lausunnoista ja palautteista on tehty kooste päätösesityksen liitteeksi.
- Virkavalmisteluna saatujen kommenttien ja lausuntojen pohjalta on tehty johtopäätöksiä kehittämissuunnitelman toteuttamista varten.

Psykiatrian, mielenterveys- ja päihdepalveluiden selvitystyön käsittely

Pvm	6.9.2023	14.9.2023	20.9.2023	25.9.2023	26.9.2023	26.9.2023	9.10.2023
Käsittely	Selvitystyön ohjausryhmä	Hallituksen iltakoulu	Monipalveluvaliokunta	Henkilöstöjaosto	Yhteistoimintaelin	HVA jory	Aluehallitus
Käsittelyn tyyppi	Esittely+ kommentointi	Esittely+ kommentointi	Esittely+ kommentointi	Esittely+ kommentointi	Esittely + kommentointi	Esittely	Päätös hyväksynnästä

Mediainfo 4.10.
Henkilöstöinfot

Saapuneet lausunnot ja kommentit 30.9.2023 mennessä

- Toimielimiltä pyydetyt lausunnot:
 - Henkilöstöjaosto 25.9.2023
 - YT-elin (+ erillinen lausunto JUKO:lta) 26.9.2023
 - Monipalveluvaliokunta 26.9.2023

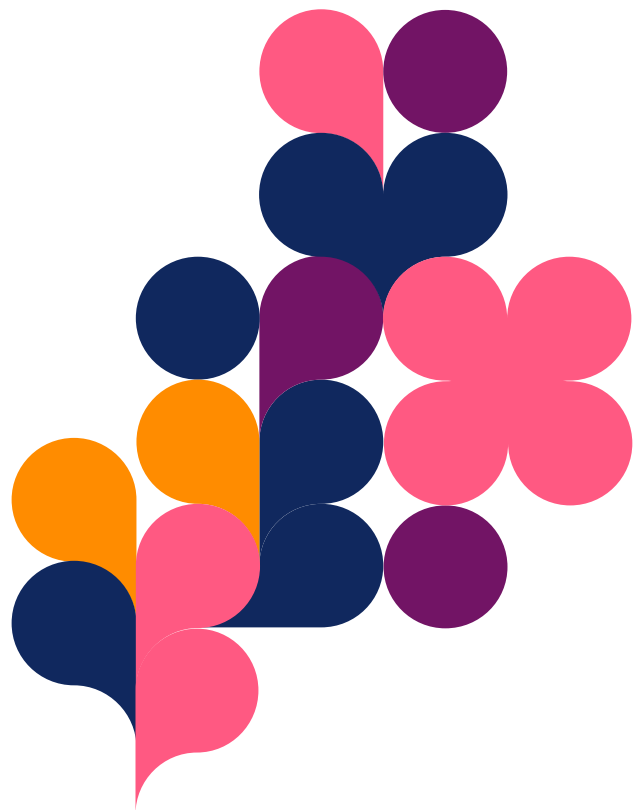
Huomioidaan kehittämissuunnitelman toteuttamisessa

Teema	Tarkemmat kommentit	Lausuja
Henkilöstön osallistaminen	Henkilöstöä tulee tukea ja kuulla muutoksessa sekä varmistaa, että henkilöstöllä on mahdollisuus osallistua ja sitoutua muutokseen.	Monipalveluvaliokunta, YT-elin, henkilöstöjaosto
Henkilöstön osaamisen vahvistaminen	Painopisteen siirto peruspalveluihin edellyttää henkilöstön osaamisen vahvistamista.	Henkilöstöjaosto, YT-elin, suorat palautteet henkilöstöltä
Tarkoituksenmukainen työnjako, työelämän joustot	Palvelurakenteen muutoksessa tulee varmistaa ja kehittää tarkoituksenmukaista työnjakoa sekä lisätä työsuhteiden joustavuutta.	YT-elin, monipalveluvaliokunta, henkilöstöjaosto
Muutoksen johtamisen varmistaminen	Muutoksen johtamiseen tulee panostaa.	Henkilöstöjaosto, YT-elin

Teema	Tarkemmat kommentit	Lausuja
<p>Riittävien osastopaikkojen varmistaminen muutosvaiheessa</p>	<p>Palvelurakenteen muutosvaiheessa tulee varmistaa sairaalatasoisten hoitopaikkojen riittävyys.</p>	<p>YT-elin</p>
<p>Rahoituksen varmistaminen</p>	<p>Selvitystyön toimeenpano-ohjelman toteuttaminen edellyttää riittävää rahoitusta, mm. resurssien riittävyys.</p>	<p>YT-elin / JUKO, monipalveluvaliokunta</p>
<p>Yhteistyö yliopistojen, ammattikorkeakoulujen ja ammatillisten oppilaitosten kanssa</p>	<p>Työvoiman saatavuuden varmistaminen edellyttää yhteistyötä oppilaitosten kanssa.</p>	<p>Monipalveluvaliokunta</p>
<p>Yhteistyö kuntien koulutoimen kanssa</p>	<p>Nuorten mielenterveys- ja päihdeongelmien ehkäisy edellyttää yhteistyötä kuntien koulutoimen kanssa.</p>	<p>Monipalveluvaliokunta</p>

Kommenttien ja lausuntojen perusteella tehdyt johtopäätökset

- Johtopäätös 1: Kommentit ja lausunnot huomioidaan kehittämissuunnitelman toimeenpanovaiheessa.
- Johtopäätös 2: Henkilöstön osallistumista lisätään ja varmistetaan, että kaikki ammattiryhmät/koko henkilöstö huomioidaan toimeenpanovaiheessa.
- Johtopäätös 3: Henkilöstön osaaminen varmistetaan riittävällä koulutuksella.
- Johtopäätös 4: Kehitetään tarkoituksenmukaista työnjakoa ja lisätään työelämän joustavuutta organisaation linjausten mukaisesti.
- Johtopäätös 5: Tarvitaan keinoja henkilökunnan motivoimiseksi ja sitouttamiseksi muutokseen, esihenkilöt tarvitsevat tukea muutoksen läpiviemiseen.
- Johtopäätös 6: Tarvittavia osasto-/laitospaikkoja arvioidaan ja kehitetään jatkossa kokonaisuutena uuden psykiatrisen kotisairaalan kanssa.
- Johtopäätös 7: Päivystyksellistä hoitoa tulee jatkossa kehittää.
- Johtopäätös 8: Kehittämissuunnitelman toimeenpanossa huomioidaan riittävä yhteistyö muiden toimijoiden (mm. oppilaitokset, järjestöt, kunnat) kanssa.



Yhteystiedot

Sirpa Rainesalo
Vastaava johtajaylilääkäri

sirpa.rainesalo@pirha.fi



Pirkanmaan
hyvinvointialue